

LUFT REINIGEN UND BEFEUCHTEN MIT GRÜNEN PFLANZEN

Grüne Pflanzen nehmen verschiedene schädliche Gifte auf wie z.B. Ammoniak, Acetyl, Alkohol oder Kohlendioxid aus der Luft auf und geben Feuchtigkeit ab.



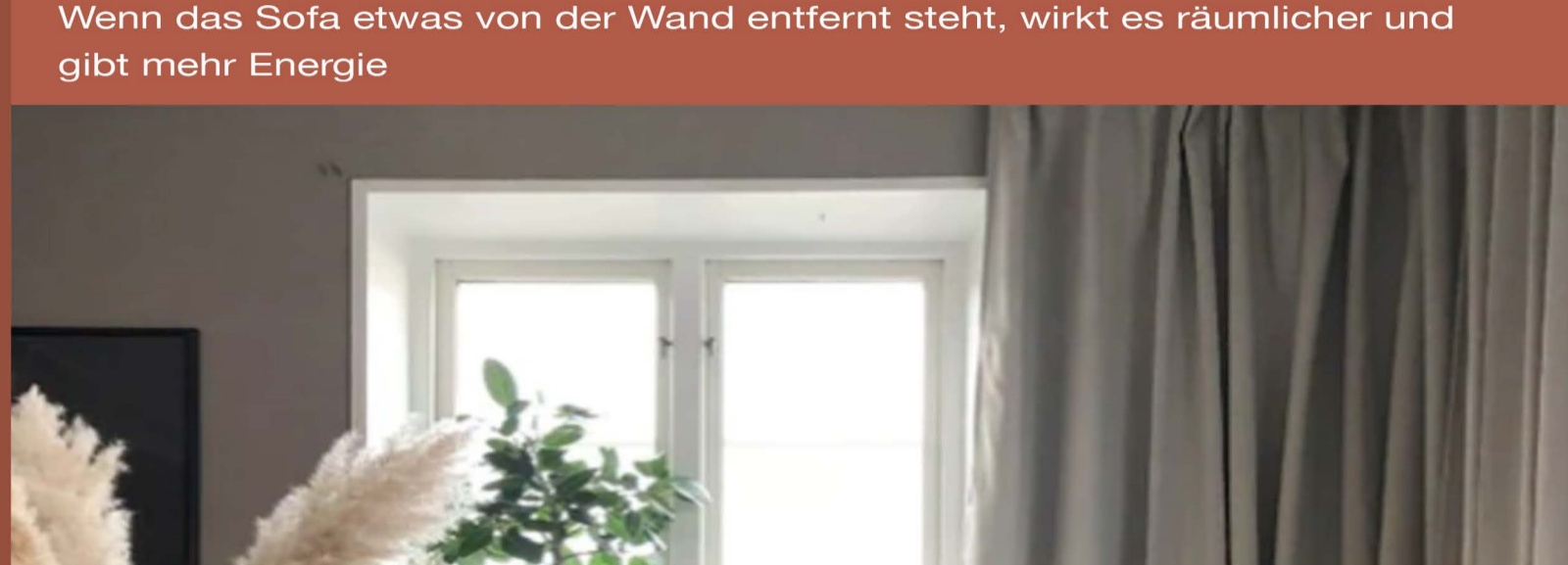
Die Schwiegermutterzunge (links) nimmt viele Gifte von Plastik, Farben und Reinigungsmitteln und auch Kohlendioxid auf. Die Goldpalme ist ein sehr guter Luftbefeuchter und nimmt viel Xylol und Toluol auf, die in Elektronik wie z.B. Computerbildschirmen vorhanden sind. Perfekt also für Homeoffice.



Paradiesbaum (links) nimmt auch viel Kohlendioxid auf und gibt Sauerstoff ab – perfekt also für das Schlafzimmer. Die Zimmeraralie (rechts) nimmt Formaldehyd auf und bindet es in der Luft.

NEU GESTALTEN

Neue Gestaltungen für Zuhause, die nicht viel kosten aber grosse Wirkungen haben.

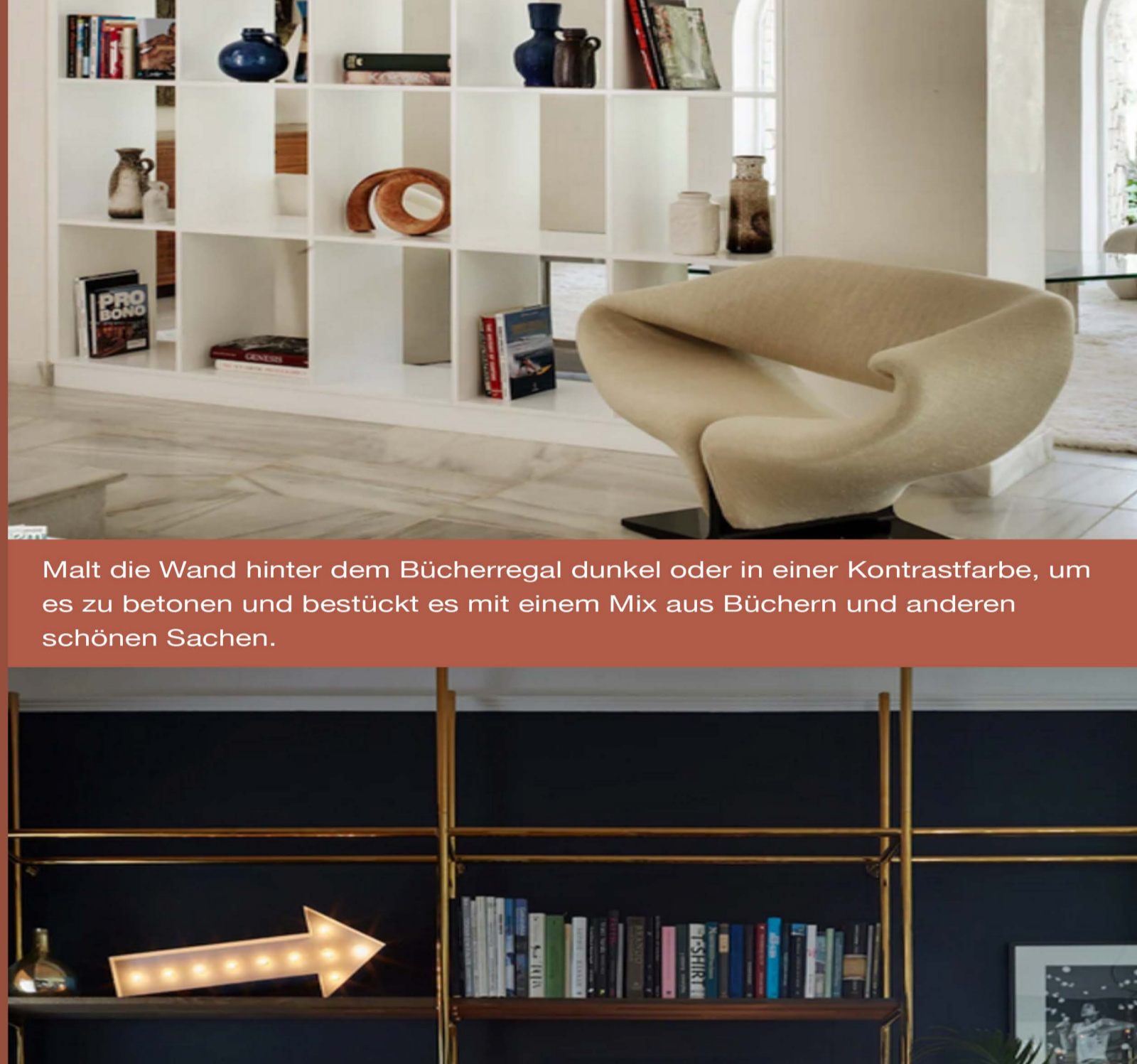


Lasst die Vorhänge auf beiden Seiten der Fenster hängen, ohne das Fenster zu verdecken. So kommt viel mehr Licht ins Zimmer. Die Vorhänge sollten auch so hoch wie möglich befestigt werden, damit der Raum höher und grösser wirkt.

Wenn das Sofa etwas von der Wand entfernt steht, wirkt es räumlicher und gibt mehr Energie



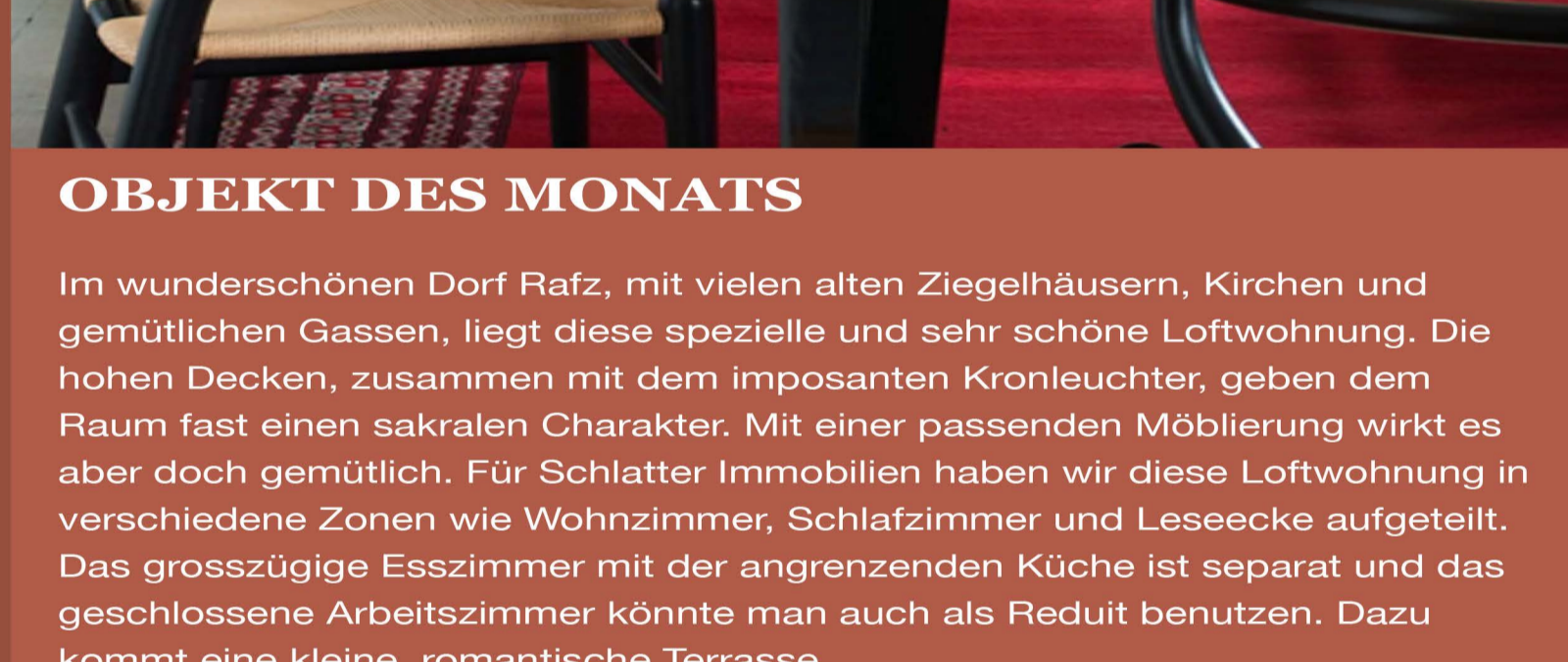
Ein Bücherregal, dekoriert mit schönen Vasen, Büchern und Objekten, ist ein perfekter Raumtrenner



Malte die Wand hinter dem Bücherregal dunkel oder in einer Kontrastfarbe, um es zu betonen und bestückt es mit einem Mix aus Büchern und anderen schönen Sachen.



Lustiger und farbenfroher Mix aus Büchern, Objekten, Porzellan, Gläsern etc.



OBJEKT DES MONATS

Im wunderschönen Dorf Rafz, mit vielen alten Ziegelhäusern, Kirchen und gemütlichen Gassen, liegt diese spezielle und sehr schöne Loftwohnung. Die hohen Decken, zusammen mit dem imposanten Kronleuchter, geben dem Raum fast einen sakralen Charakter. Mit einer passenden Möblierung wirkt es aber doch gemütlich. Für Schlatter Immobilien haben wir diese Loftwohnung in verschiedene Zonen wie Wohnzimmer, Schlafzimmer und Leseecke aufgeteilt. Das grosszügige Esszimmer mit der angrenzenden Küche ist separat und das geschlossene Arbeitszimmer könnte man auch als Reduit benutzen. Dazu kommt eine kleine, romantische Terrasse.

Statt den schönen Boden zu verbergen, haben wir die Farben benutzt, um ein einheitliches Konzept umzusetzen, bei dem auch die Möbel, Textilien etc. in den Farben schwarz, weiss und dunkel Terracotta sind. Sogar die Holzbalken sind in der zum Boden passenden Farbe gemalt. Die schönen Türen sind poliert. Die Leuchtkronen haben wir behalten, um diese schöne Atmosphäre zu bewahren.



Für Privatkunden bieten wir natürlich auch Homestyling an. Dank unserer Kontakte zu vielen Lieferanten können wir verschiedene Stilrichtungen anbieten und für unsere Kunden immer etwas Passendes finden.