

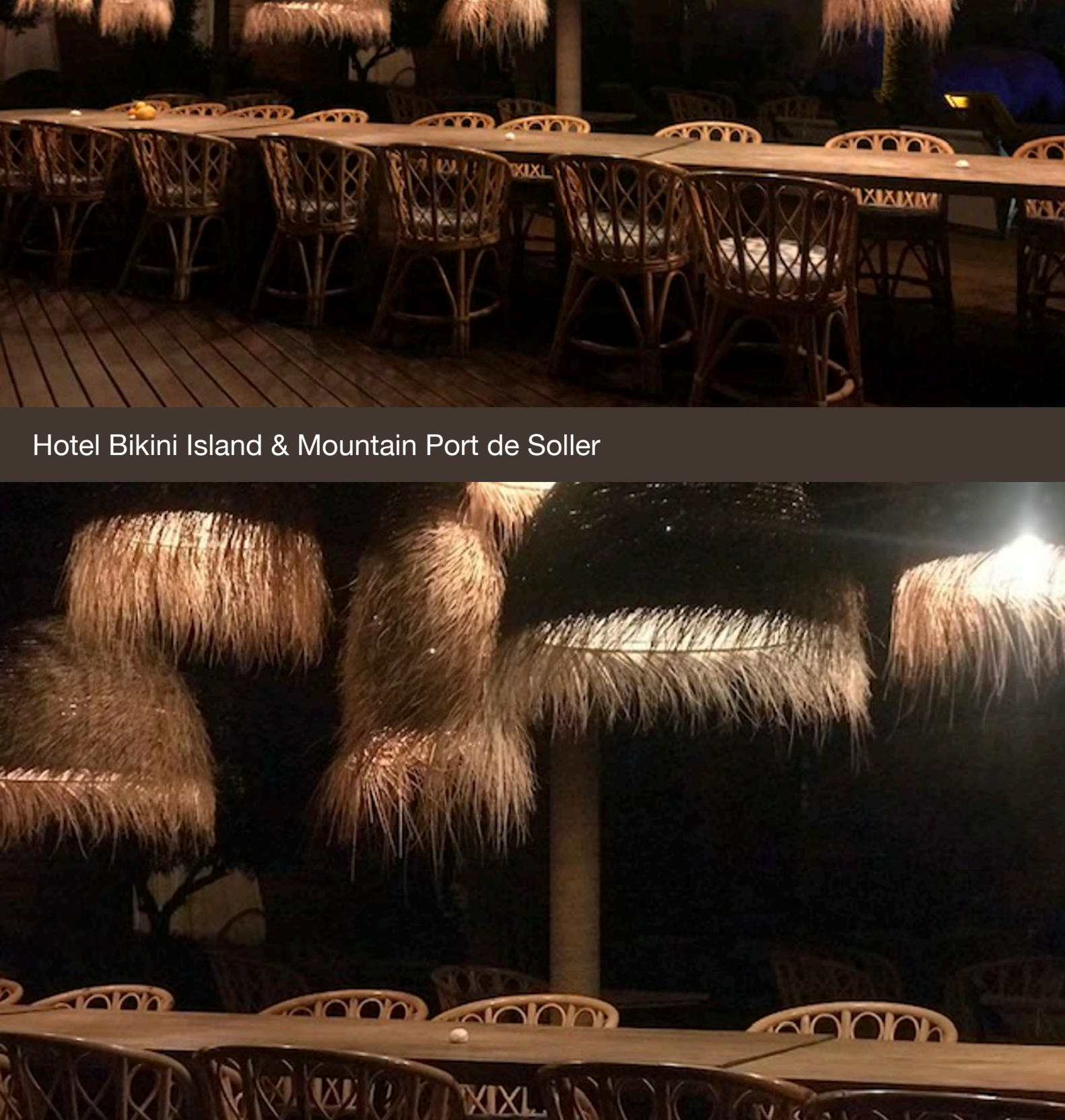
# RE-DONE

HOMESTAGING & HOMESTYLING

NEWSLETTER JUNI 2023

## MALLORCA STIL / STROH LAMPEN

Wunderschöne Strohlampen passen sehr gut zu hellem Holz, weiss und Rattan und geben ein sehr schönes Licht.

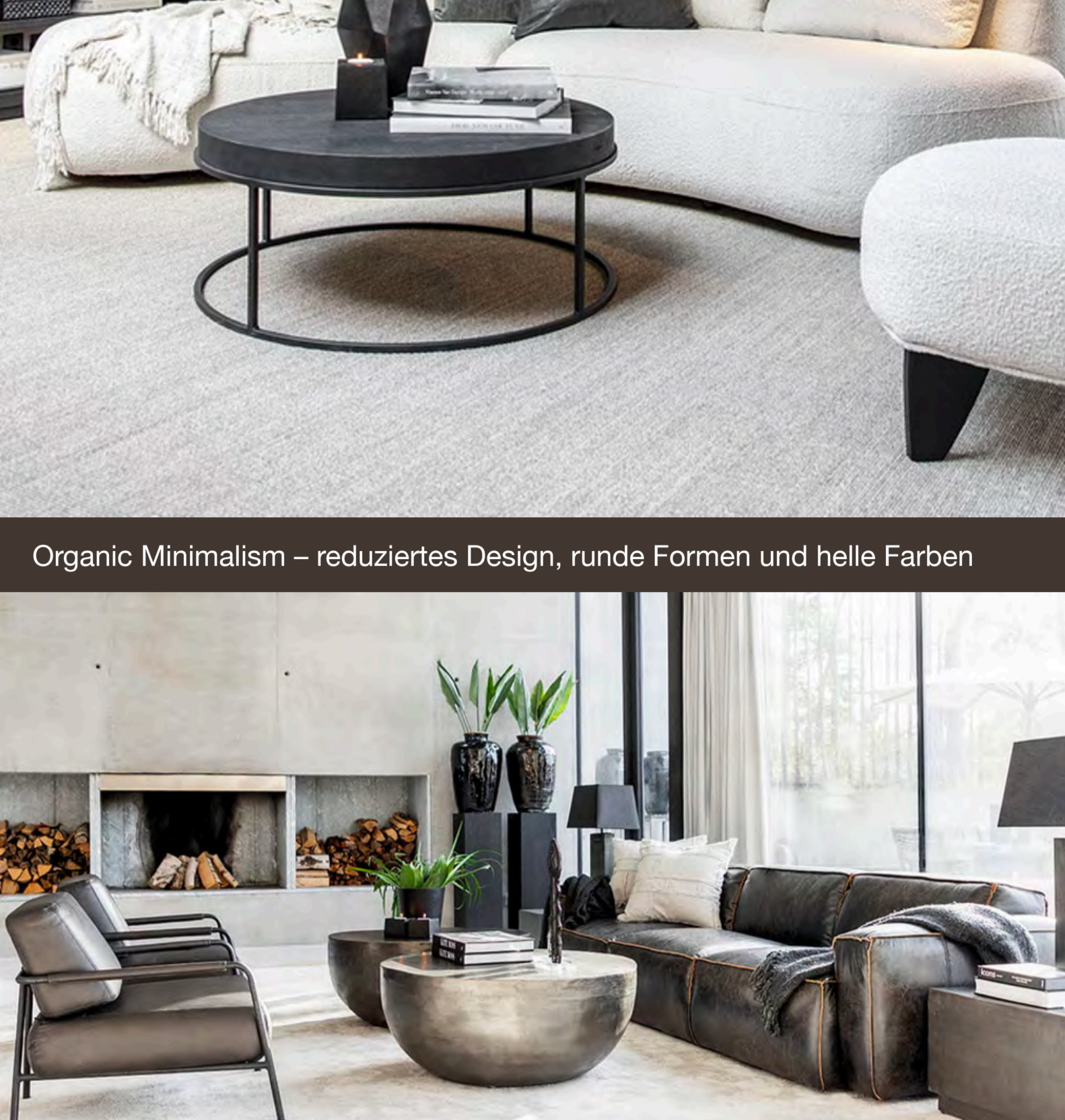


Hotel Bikini Island & Mountain Port de Soller

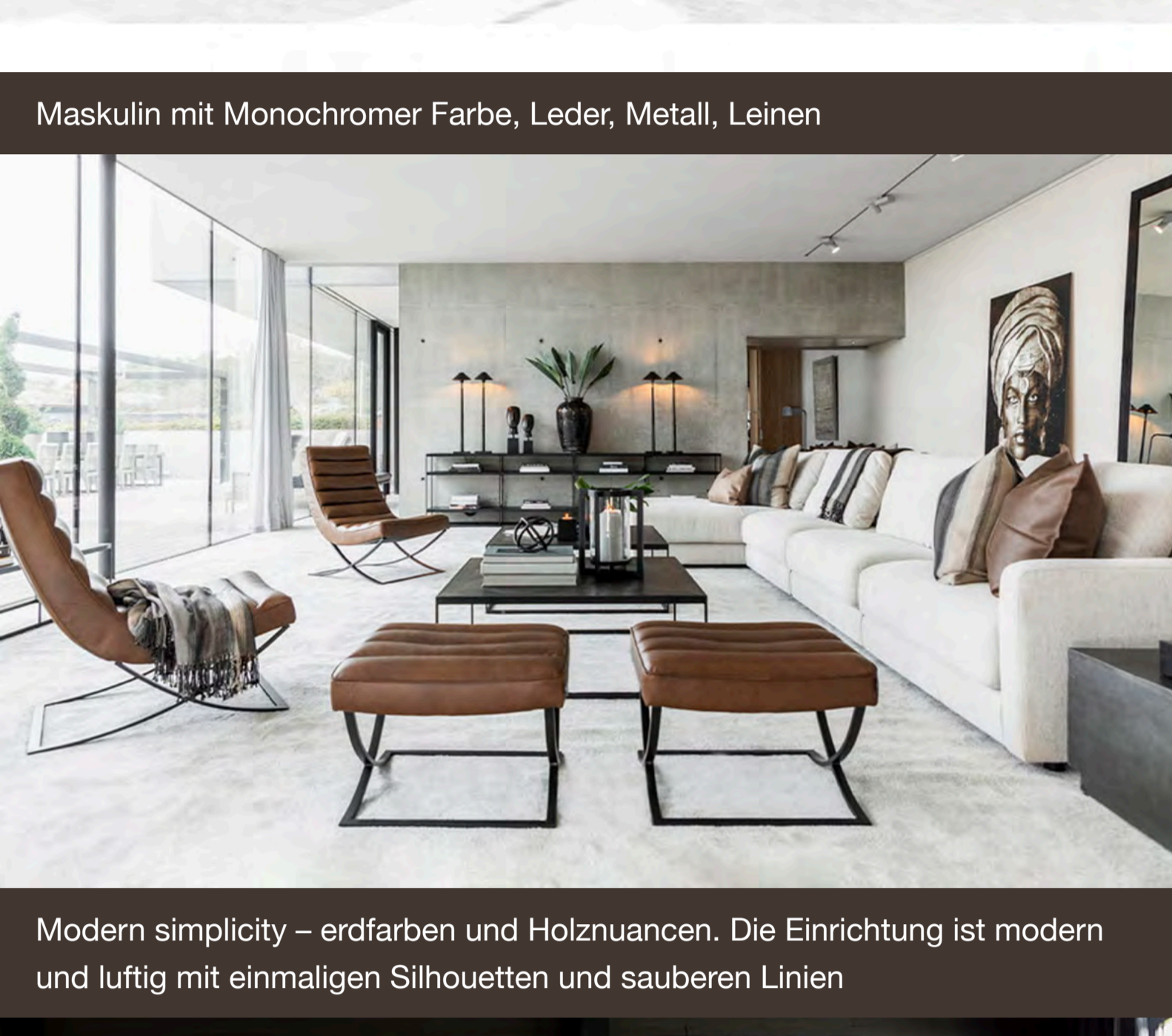


Strohlampen aus Alang Alang Gras – von Soulbirdee

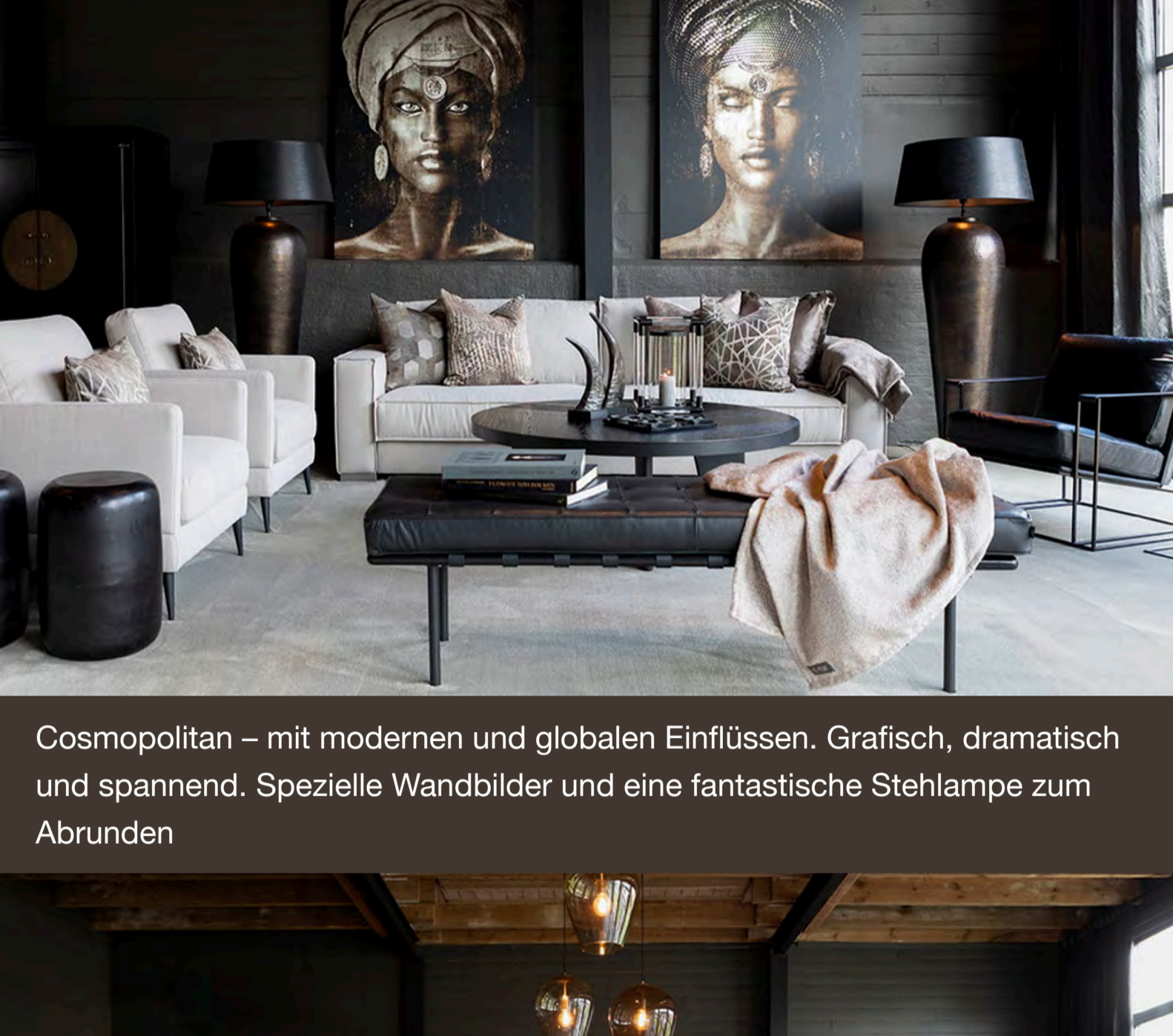
## WOHNZIMMER - 5 verschiedene Stile



Organic Minimalism – reduziertes Design, runde Formen und helle Farben



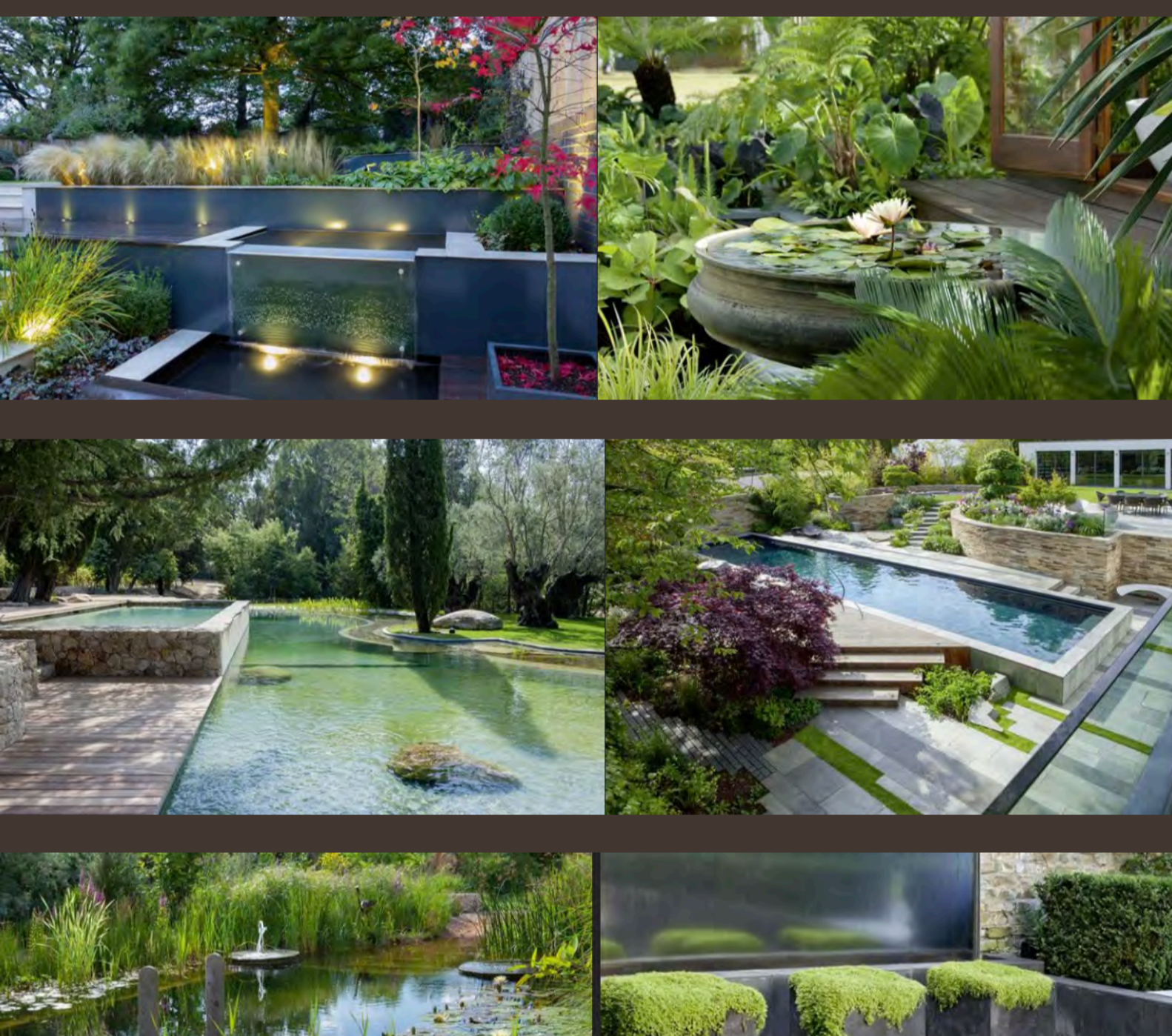
Maskulin mit Monochromer Farbe, Leder, Metall, Leinen



Modern simplicity – erdfarben und Holznuancen. Die Einrichtung ist modern und luftig mit einmaligen Silhouetten und sauberen Linien



Cosmopolitan – mit modernen und globalen Einflüssen. Grafisch, dramatisch und spannend. Spezielle Wandbilder und eine fantastische Stehlampe zum Abrunden

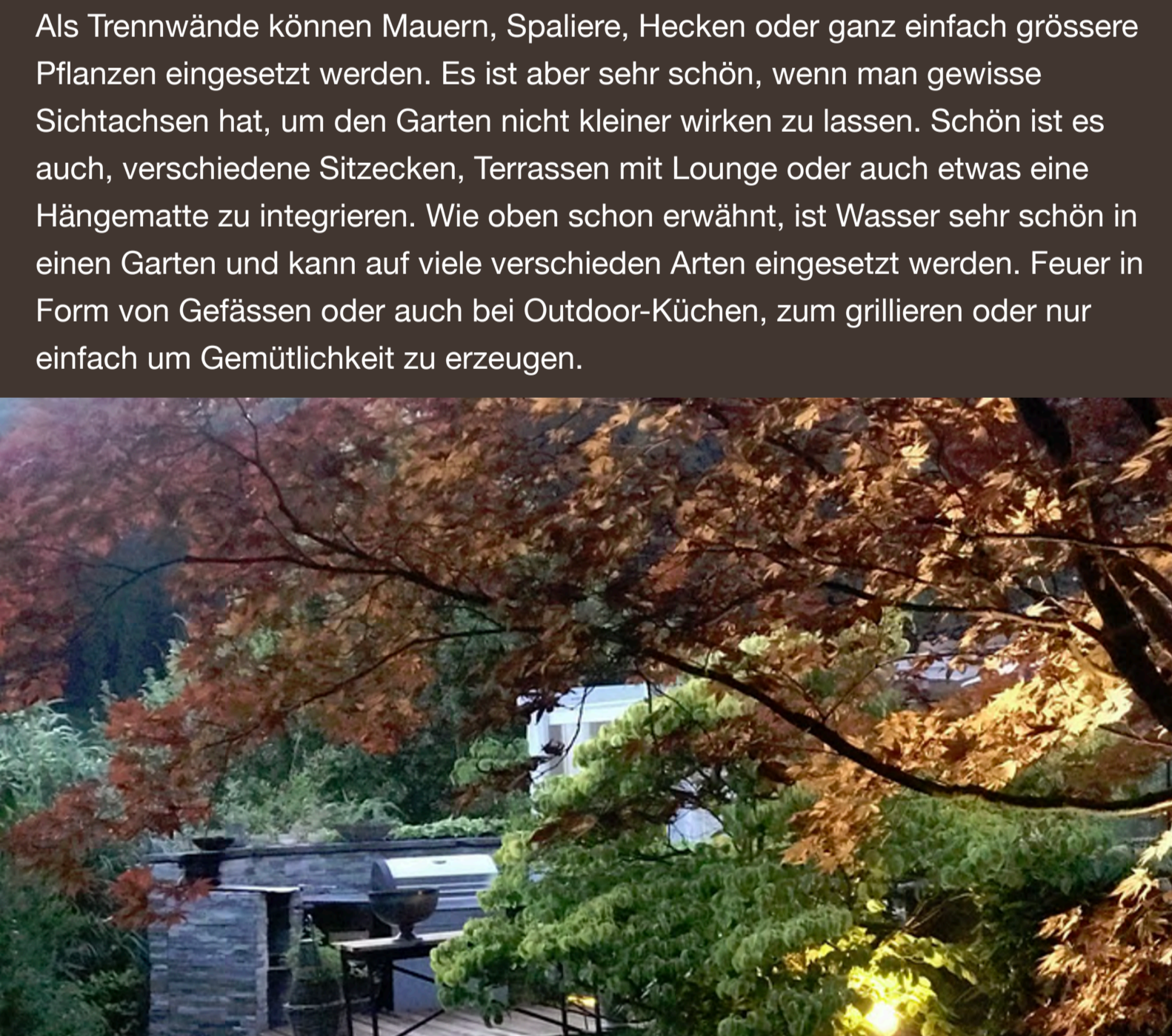


Bohemian Luxury – französisch-bohemische Atmosphäre mit Samt, Fransen, Paisley-Muster und Blumen erzeugen eine warme Stimmung. Dunklen Tische und Lampen in Bronze.

## WASSER IM GARTEN

Ideenbuch von Jörg Baumhauer. Kein anderes Gestaltungselement lässt sich so formen wie Wasser.

Im Garten kann man Wasser in den verschiedensten Formen integrieren und damit den Garten komplett neugestalten. Mit Brunnen und Wasserspielen, klein oder gross, einfache Tröge, schöne Pools oder auch Naturteiche mit üppiger Bepflanzung. Wunderschön dazu sind Natursteine und natürlich auch eine attraktive Beleuchtung.



Bild/Buch Peter Berg

## GARTEN DESIGN

Ein Garten zu gestalten ist wie ein Haus/eine Wohnung einzurichten. Hier gilt auch ein passendes Farbkonzept, Farben und Formen, die zusammenpassen aber auch die „Einrichtung“ spannend machen. Auch wenn man nur eine ganz engen Farbpalette benutzt, z.B. nur grün und weiss, (Variegata) kann man mehr mit Formen spielen. Wie in einer Wohnung mit verschiedenen Zimmern kann man auch den Garten in „Räume“ einteilen, um einige Gebiete oder Ecken mehr zu betonen und den Garten auch spannender zu machen.



Als Trennwände können Mauern, Spalere, Hecken oder ganz einfach grössere Pflanzen eingesetzt werden. Es ist aber sehr schön, wenn man gewisse Sichtachsen hat, um den Garten nicht kleiner wirken zu lassen. Schön ist es auch, verschiedene Sitzcken, Terrassen mit Lounge oder auch etwas eine Hängematte zu integrieren. Wie oben schon erwähnt, ist Wasser sehr schön in einen Garten und kann auf viele verschiedenen Arten eingesetzt werden. Feuer in Form von Gefässen oder auch bei Outdoor-Küchen, zum grillieren oder nur einfach um Gemütlichkeit zu erzeugen.



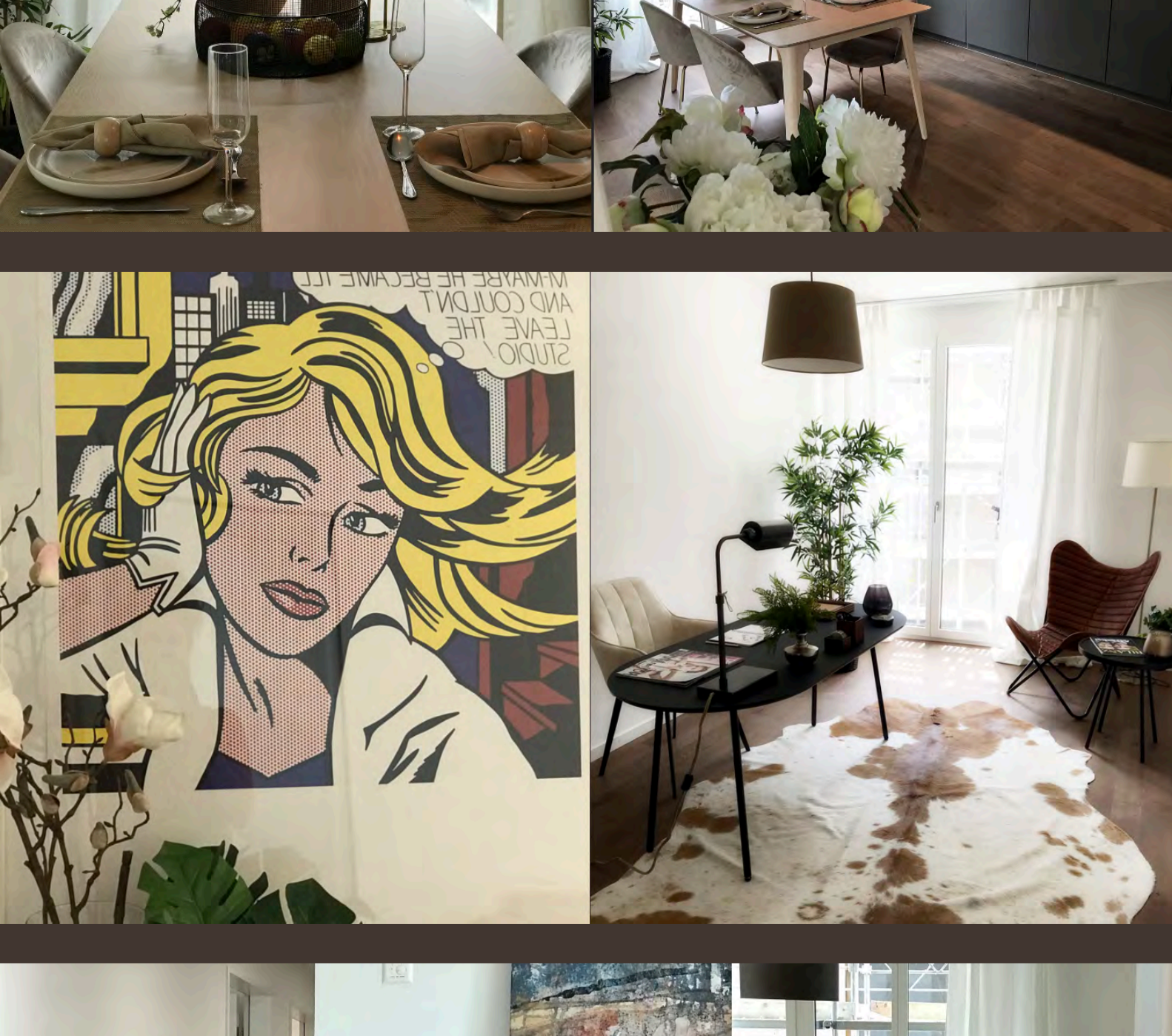
Bambus wirkt Wunder in einem Garten, entweder in eine grosse Gruppe wie ein „Woodland“, als wunderschöne Hecke (kann man auch schneiden) oder auch als einzelne Elemente. Nur aufpassen, dass nur die Sorte Fargesia gepflanzt wird. Diese haben normale Wurzeln und keine Rhizomen, die sich sehr schnell verbreiten. Fargesia gibt es in verschiedenen Sorten und sie sind sehr pflegeleicht. Eine Hecke aus Bambus kann man auch mit Holz stützen, damit sie gerade geschnitten werden kann. Schön ist es auch, kleinere und mittelgrosse Bambus rund zu schneiden. (Kann sogar den Buchsbaum ersetzen)

Sehr wichtig ist es zu wissen, welche Pflanzen im Schatten- oder Sonnenbereich gepflanzt werden können. In einem Woodland mit Bambus passen auch Funkien, Rhododendron, Azalea. Hortensien lieben Halbschatten und brauchen sehr viel Wasser und es gibt sie jetzt in vielen wunderschönen Farben. In dunkleren Ecken kann man gerne weisse Blumen pflanzen (Rosen, Hortensien etc) – die leuchten schön in der Dämmerung. Schöne Begleiter von Rosen sind auch Frauenmantel. Wichtig in grossen Beten sind Bodendecker, die das Unkraut verdrängen. Alternativ streut man Rindenmulch rund um die Pflanzen. Das hindert das Unkraut am Wachsen und hält die Erde feucht.

Grosse Gräser sind ja im Trend und sie geben den Garten ein gewisses Etwas. Entweder grosse einzelne Pflanzen oder in grossen Gruppen. Auch am Wegrand als Abschluss sind kleinere Gräser sehr schön. Die Hakongräser sind etwas „legend“ und können auch wunderbar als Abschluss eines Beetes dienen. Gibt es in grün oder auch als Variegata (Grün/weiss)



Jetzt steht nichts im Weg für schöne Abende mit Freunde & Familie. Schön romantisch wirkt es mit Kerzenlichtern aus klarglas zusammen mit weissen Blumen.



## OBJEKT DES MONATS

In Regensdorf konnten wir eine sehr schöne 3,5 Zimmer Wohnung für den Verkauf einrichten.



Weitere Bilder auch unter [www.re-done.ch](http://www.re-done.ch) Referenzen

RE-DONE Homestaging & Homestyling  
Reppischtalstrasse 103 - 8143 Stallikon  
T. 44 14 829 22 80

[info@re-done.ch](mailto:info@re-done.ch) • [www.re-done.ch](http://www.re-done.ch)  
[Rewards Abmelden](#)