

# RE-DONE

HOMESTAGING & HOMESTYLING

NEWSLETTER NOVEMBER 2023

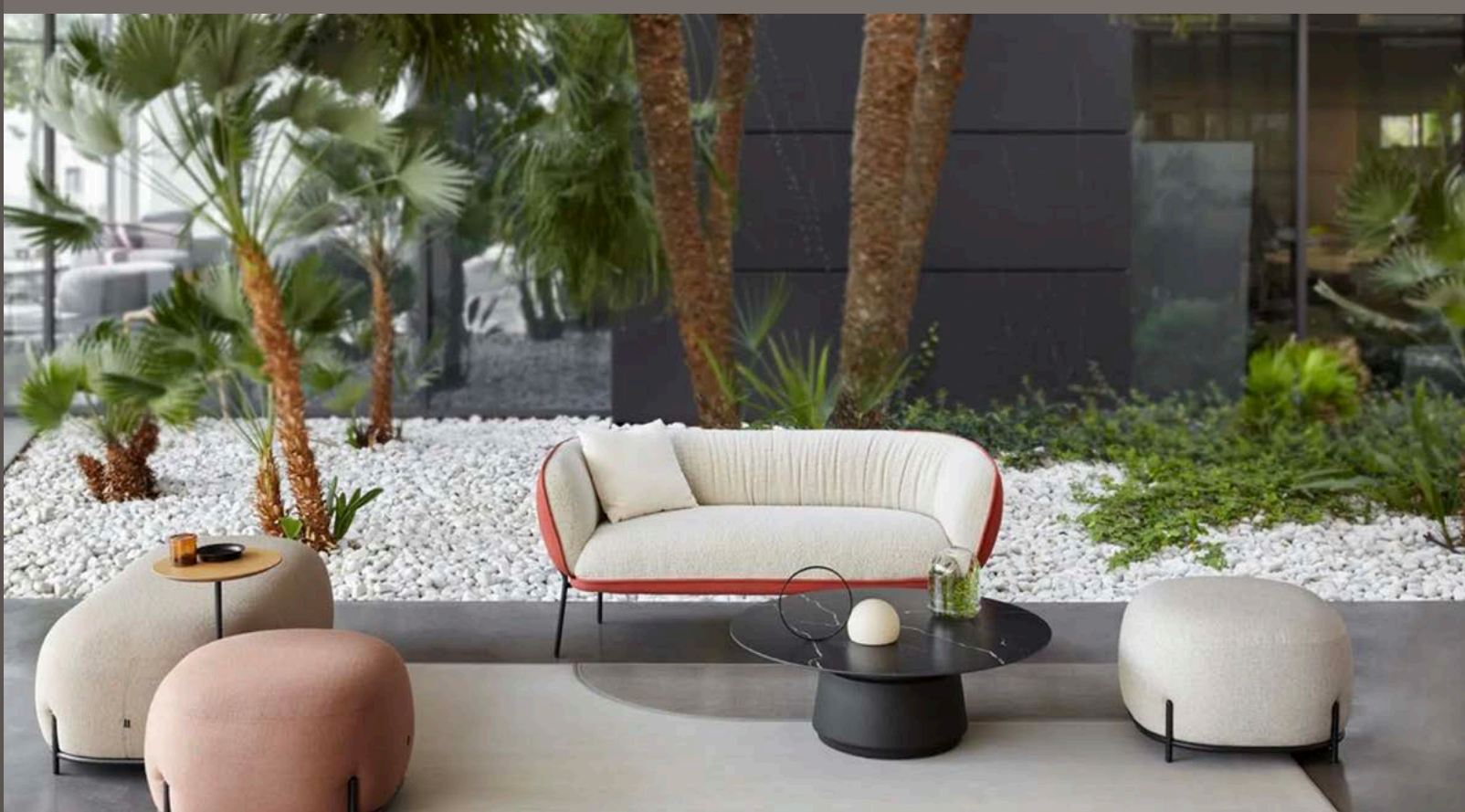
## EINRICHTEN MIT HERBSTFARBEN

Mit Kissen, Decken, Vorhängen, Teppichen und Blumen kann man die wunderschönen Farben vom Herbst in die eigene Wohnung bringen und das Zuhause völlig neu gestalten, damit es richtig warm und gemütlich wird.



Blumen kaufen und Zweige und Beeren vom Wald pflücken und mit farbigen Kerzen Ton-in-Ton kombinieren.

Einer der grössten Trends sind jetzt wieder Tischtücher – für die Herbst passen dann auch solche in ganz starken Farben, welche die Farben eines Blumenstrausses übernehmen.

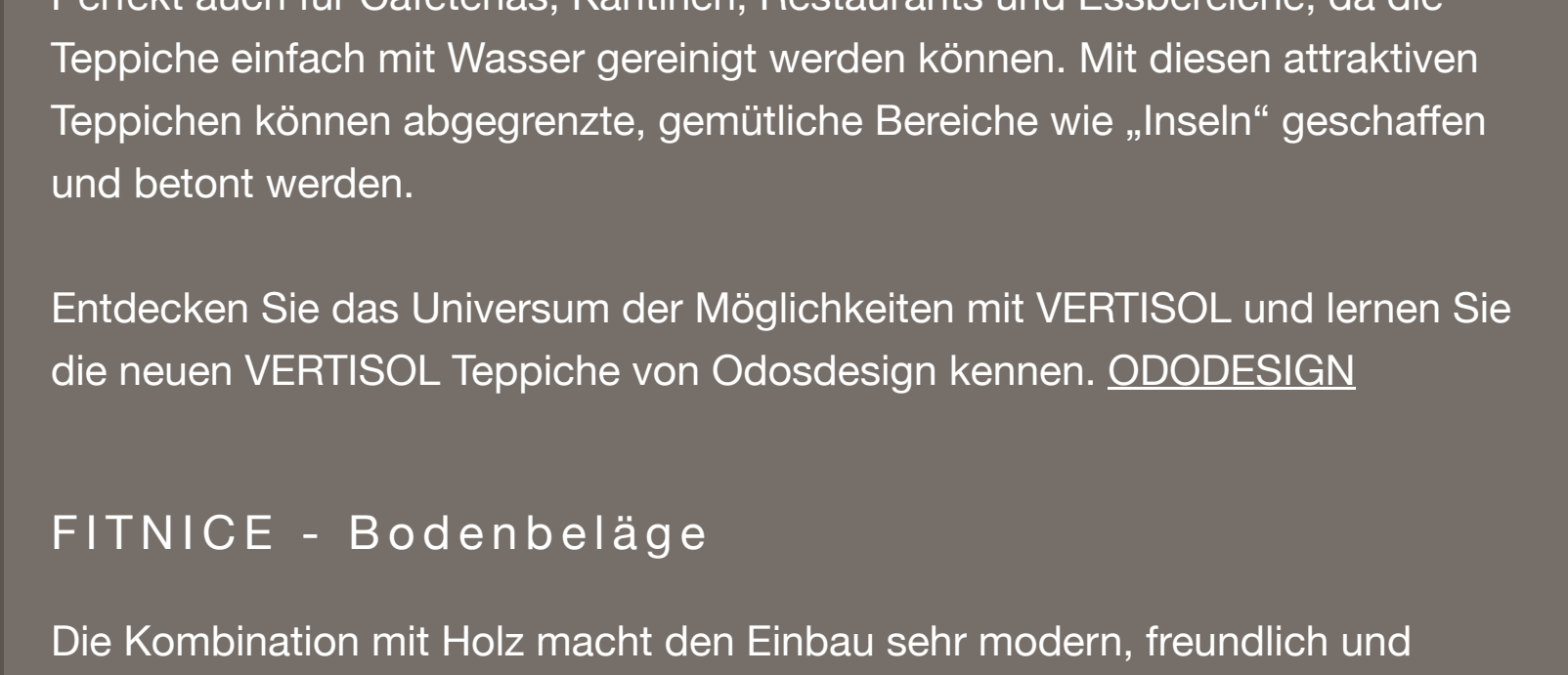


## NEU! – VERTISOL SHOWROOM BARCELONA – Fitnice Bodenbeläge



Im Showroom wird u.a. eine neue Teppichkollektion vorgestellt, die in Zusammenarbeit von VERTISOL mit der Designagentur ODODESIGN und dem Designer Luis Calabuig entstanden ist.

Entdecken Sie eine Welt voller Inspiration für Ihre Projekte.



### VERTISOL - Teppiche

Perfekt auch für Cafeterias, Kantinen, Restaurants und Essbereiche, da die Teppiche einfach mit Wasser gereinigt werden können. Mit diesen attraktiven Teppichen können abgegrenzte, gemütliche Bereiche wie „Inseln“ geschaffen und betont werden.

Entdecken Sie das Universum der Möglichkeiten mit VERTISOL und lernen Sie die neuen VERTISOL Teppiche von Ododesign kennen. [ODODESIGN](#)

### FITNICE - Bodenbeläge

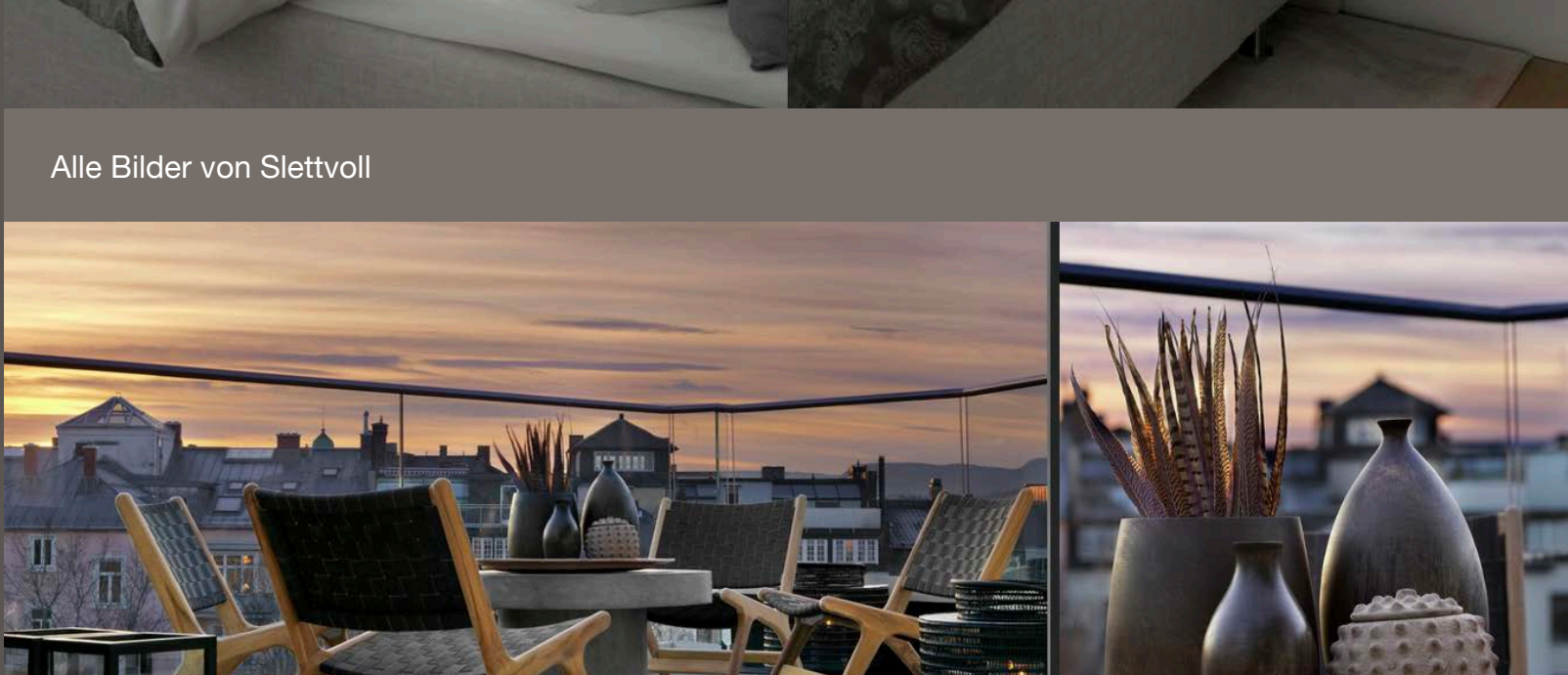
Die Kombination mit Holz macht den Einbau sehr modern, freundlich und warm. Perfekt für Neubauten und Renovationen wie Hotels, Konferenzcenter, Büros aber auch für Mehrfamilienhäuser und möblierte Wohnungen etc. Modern, widerstandsfähig und einfach im Unterhalt. Für eine bessere Akustik gibt es diese Bodenbeläge auch mit einer extra Trittschalldämmung für noch höhere Ansprüche (besonders wichtig für Hotels und Büros)



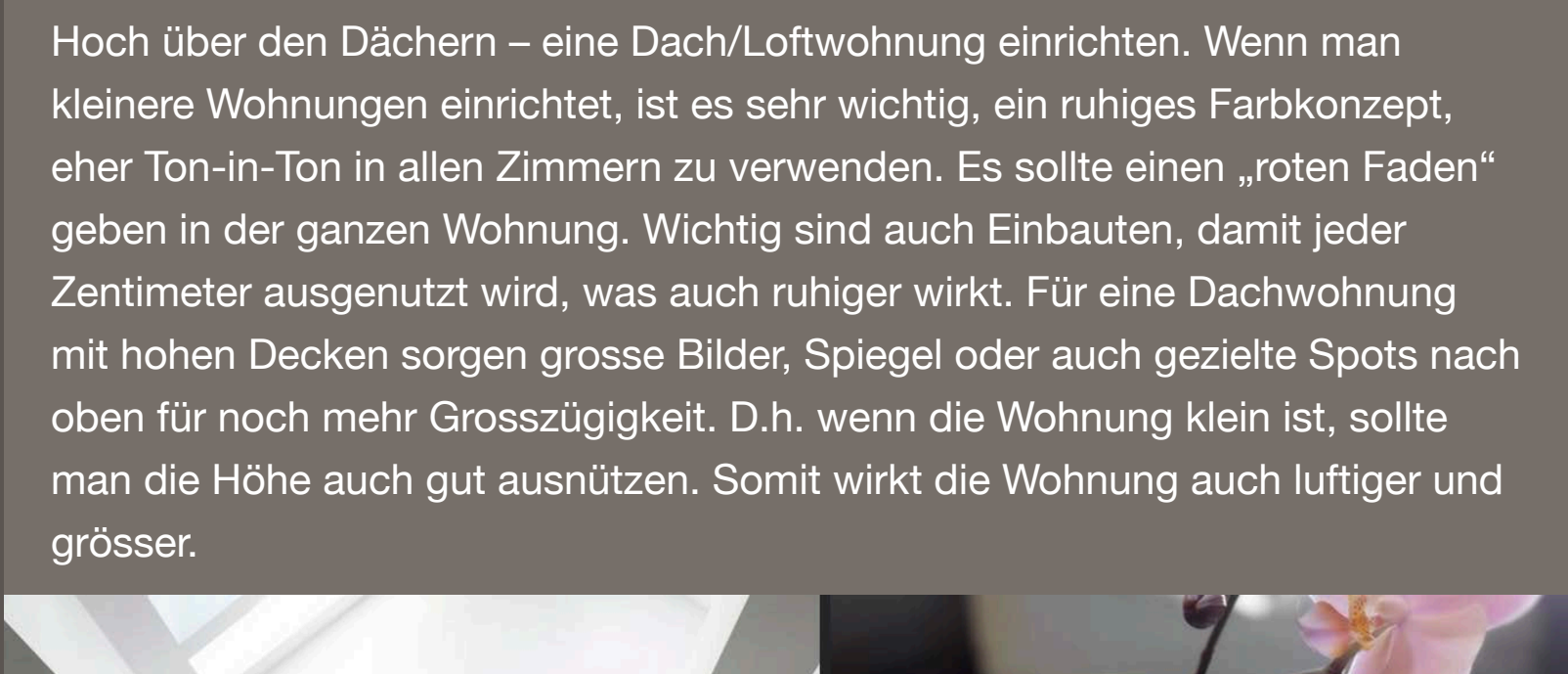
Dank unserer Zusammenarbeit mit mehreren skandinavischen Möbelherstellern können wir nicht nur Möbel für den privaten Bereich anbieten sondern auch die passende Einrichtung für Büros, Konferenzzimmer, Showrooms, Hotels etc.



## LOFTWOHNUNG- COMPACT LIVING



Alle Bilder von Slettvoll



Hoch über den Dächern – eine Dach/Loftwohnung einrichten. Wenn man kleinere Wohnungen einrichtet, ist es sehr wichtig, ein ruhiges Farbkonzept, eher Ton-in-Ton in allen Zimmern zu verwenden. Es sollte einen „roten Faden“ geben in der ganzen Wohnung. Wichtig sind auch Einbauten, damit jeder Zentimeter ausgenutzt wird, was auch ruhiger wirkt. Für eine Dachwohnung mit hohen Decken sorgen grosse Bilder, Spiegel oder auch gezielte Spots nach oben für noch mehr Grosszügigkeit. D.h. wenn die Wohnung klein ist, sollte man die Höhe aber gut ausnützen. Somit wirkt die Wohnung auch luftiger und grösser.



## HERBST - BETTEN

Der Herbst ist hier mit kälterem und nassen Wetter. Jetzt ist es Zeit, drinnen für Gemütlichkeit und Wärme zu sorgen. Wir fangen an mit dem Schlafzimmer: hier kann man mit dunkleren Vorhängen, Bettwäsche und kuscheligen Decken und Kissen ganz neu gestalten. So kann der Herbst gerne kommen. Wichtig sind natürlich auch die Kerzenlichter – nicht vergessen !



Dunklere Leinenvorhänge von Barré Stoffladen in Zürich und „Kuhfelltapeten“ (künstlich) Ton-in-Ton von Tapetenraum in Horgen.

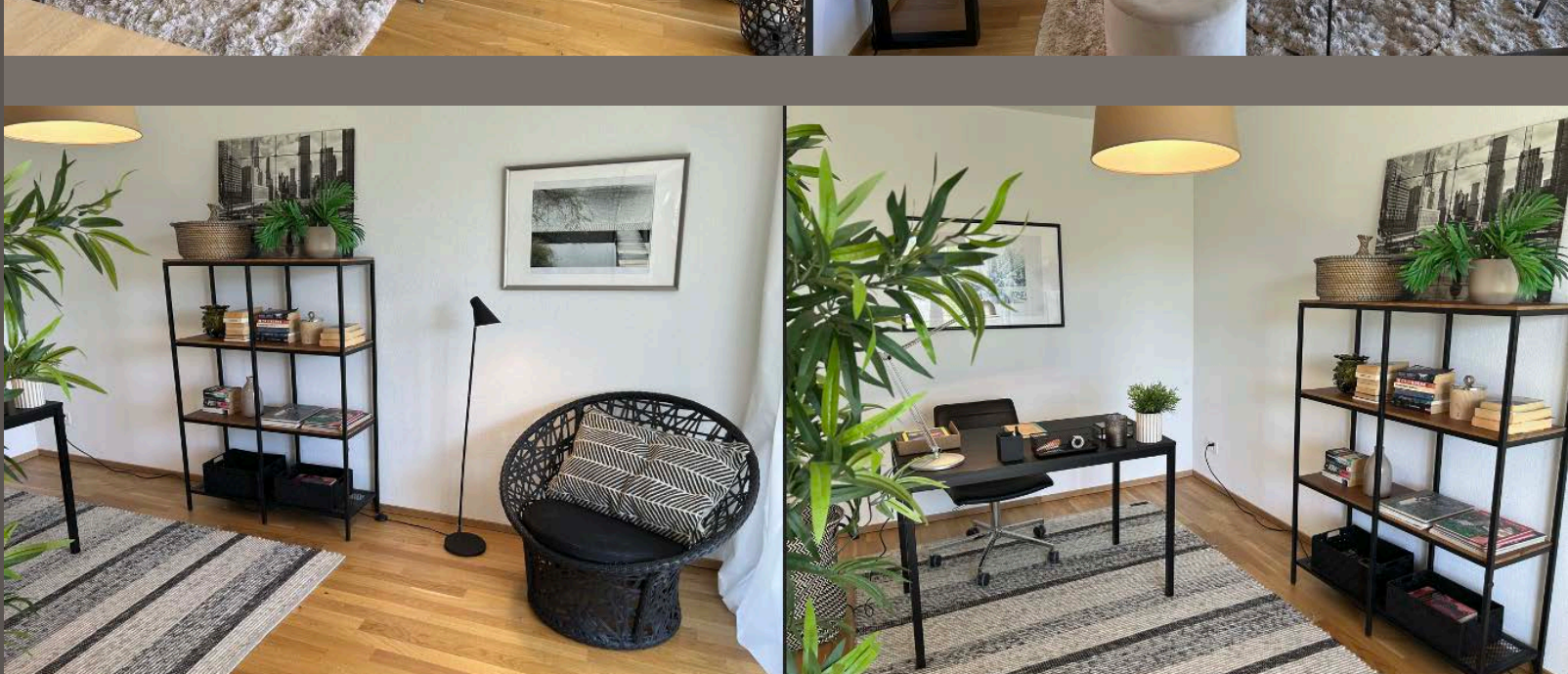
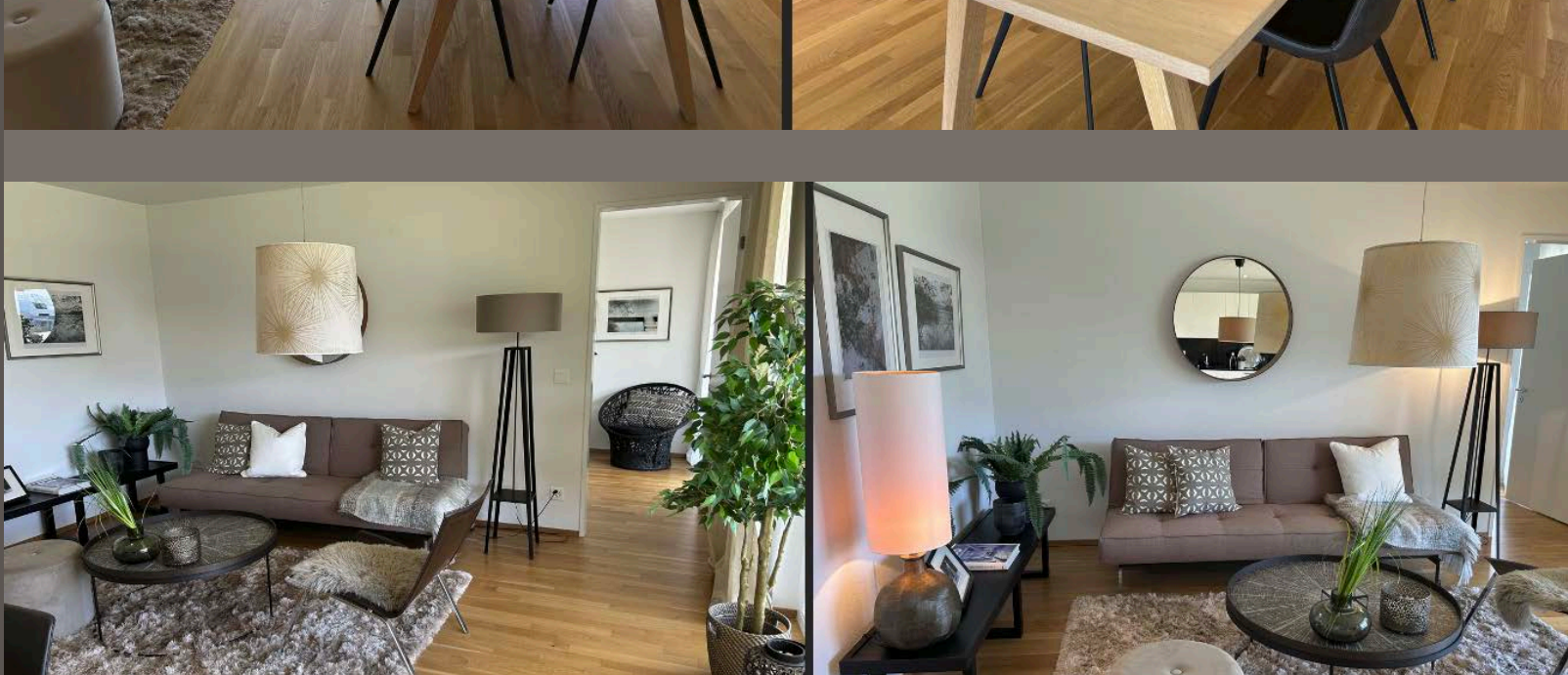


Bodenbelag Fitnice von Vertisol/Xtender. Felldecke und Fellkissen von Artwood.



## OBJEKT DES MONATS

Für FORTIMO Immobilien durften wir eine Musterwohnung für den Verkauf in Neunkirch einrichten - eine schöne und gemütliche Gartenwohnung.



Weitere Bilder auch unter [www.re-done.ch](http://www.re-done.ch) Referenzen

RE-DONE Homestaging & Homestyling  
Reppischtalstrasse 103 - 8143 Stallikon

T. +41 44 829 22 80

[info@re-done.ch](mailto:info@re-done.ch) - [www.re-done.ch](http://www.re-done.ch)

[Rewards Abmelden](#)